

Sanierte Büroetage im Stuttgarter Westen in der Nähe des Feuersees

Objektbeschreibung

Im Rahmen einer Gebäudesanierung entstehen in zentraler Lage von Stuttgart-West attraktive Büroflächen. Die Vakanzen befinden sich im Erdgeschoss, 3. und 4. Obergeschoss. Für das 3. und 4. Obergeschoss kann die Grundrissgestaltung sowie der Bodenbelag nach Mieterwunsch angepasst werden. Zwei Außenstellplätze können je nach Bedarf dazu gemietet werden.

Fertigstellung voraussichtlich: Ende Dezember

Lage

Das Bürogebäude liegt in zentraler Lage unweit des City-Rings, des Feuersees und des Berliner Platzes. Hier finden sich viele Restaurants und angesagte Cafés, die zur Mittagspause oder einem gemütlichen Abendessen nach Feierabend einladen. Die nahe gelegenen U-Bahn-Haltestellen "Berliner Platz" und „Schloß-/Johannesstraße“ sowie die S-Bahn Haltestelle „Feuersee“ ermöglichen eine schnelle Verbindung zu allen wichtigen Knotenpunkten der Stadt wie dem Stuttgarter Hauptbahnhof und dem Flughafen sowie der Messe. Die Autobahn A8 erreicht man über die B27 in 15 Fahrminuten und den Stuttgarter Flughafen in 20 Fahrminuten.

Ausstattung

Bodenbelag nach Wunsch (für das 3. Und 4. OG), Sonnenschutz außen, Außenstellplätze, EDV-Verkabelung

Größe

Erdgeschoss: 170m²

3. OG: 288m²

4. OG: 288m²

Kosten: 19€ monatliche Miete pro m²

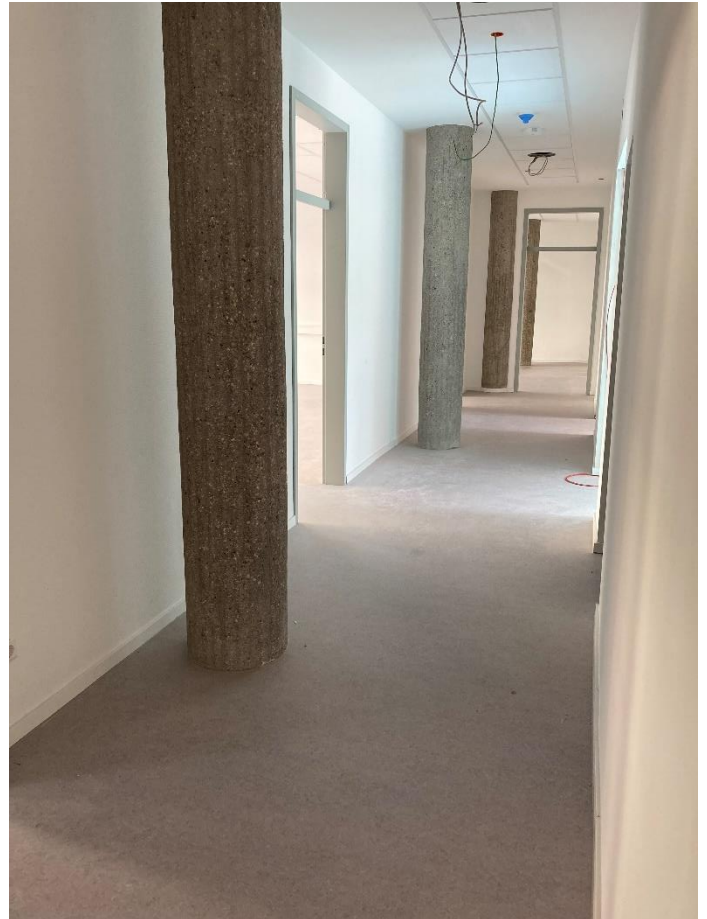
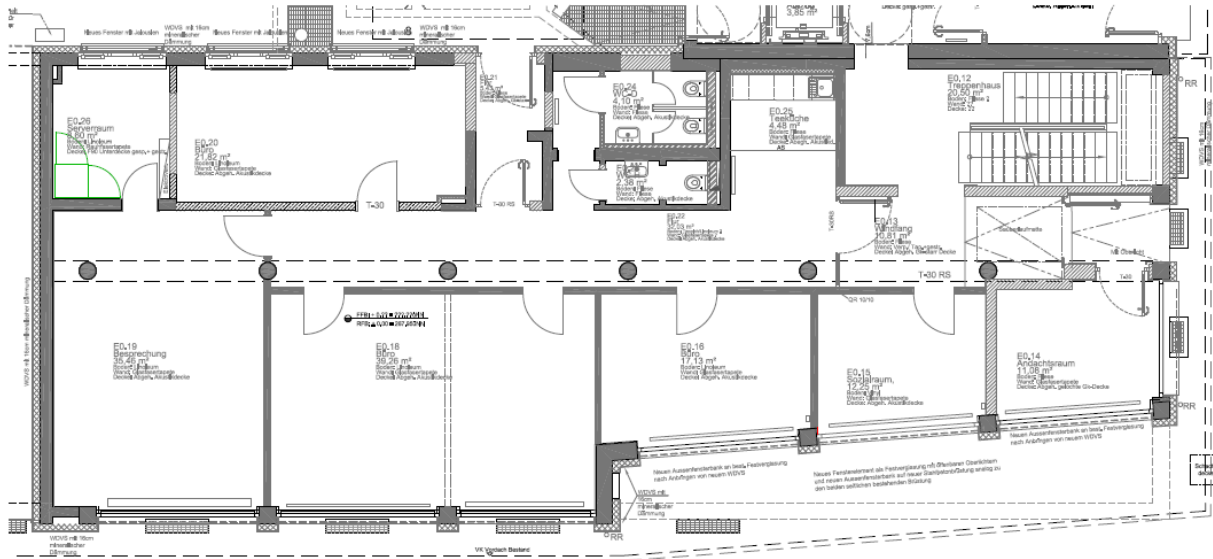
Nebenkosten: 3,50€ pro m²

Kontakt:

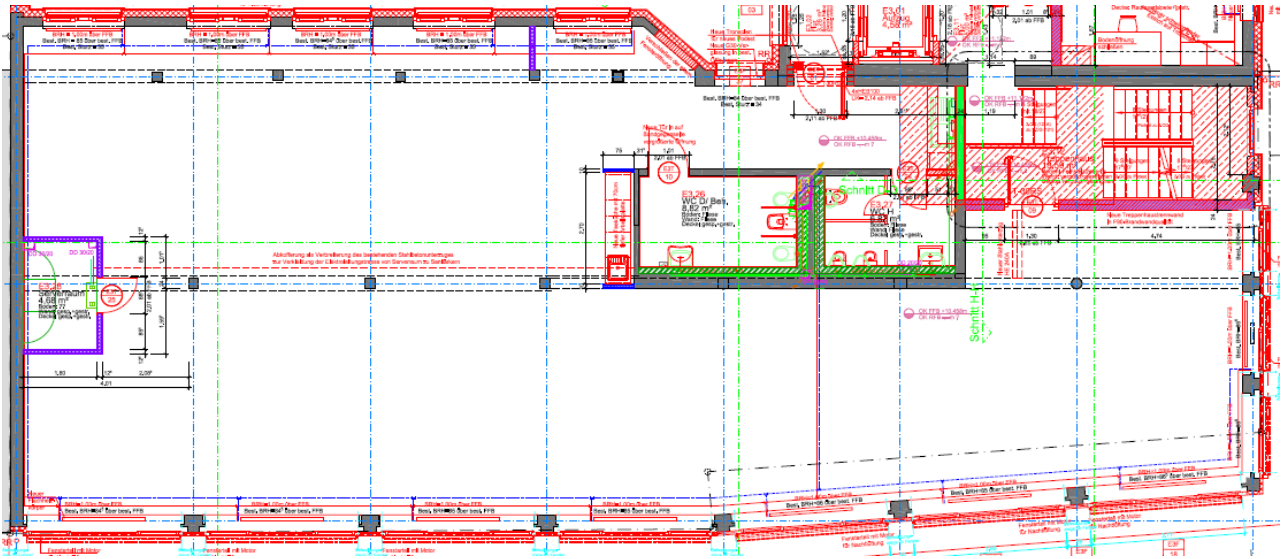
Immoraum GmbH

Frau Jennifer Bosch | +49 (0) 711 252 899-19 | +49 (0) 176 602 752 14

Erdgeschoss



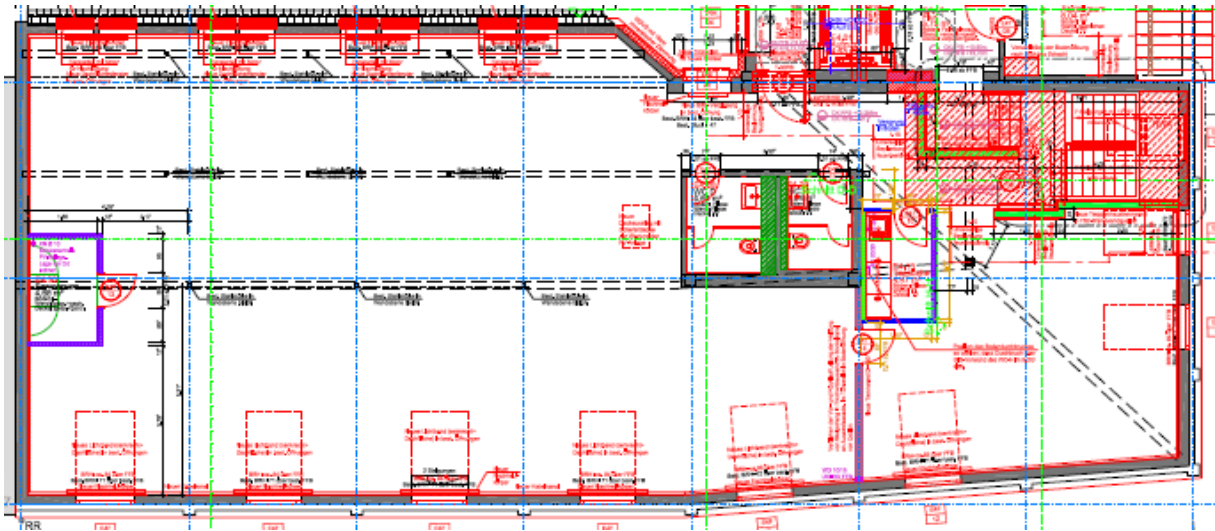
3. OG



Möglichkeit zur individuellen Aufteilung (Beispiel)



4. Obergeschoss



Möglichkeit zur individuellen Aufteilung (Beispiel):

